

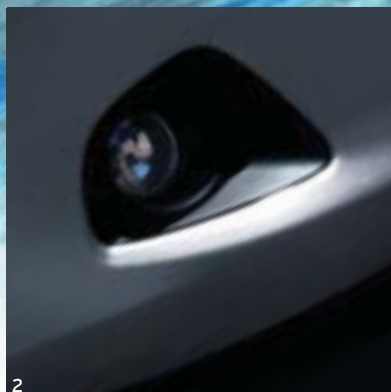
POKAŻ SIĘ

Mazda2 przyciąga uwagę każdego. Wersja specjalna 90th Anniversary została zaprojektowana tak, aby wyraźnie zaznaczyć swoją obecność. Czy można nie zauważyć efektownych aluminiowych felg, przednich świateł przeciwmgielnych i spojlera dachowego podkreślających jej dynamiczny charakter? Zgrabna, stylowa linia w połączeniu z bogatym wyposażeniem potwierdzą jej doskonałą jakość za przystępną cenę. A szybkie pokonanie kilku ulubionych zakrętów potwierdza, że jednostka 1.3l MZR o mocy 86KM jest zarówno zrywna jak i oszczędna, co niewątpliwie daje dużą frajdę z jazdy każdą Mazda2.

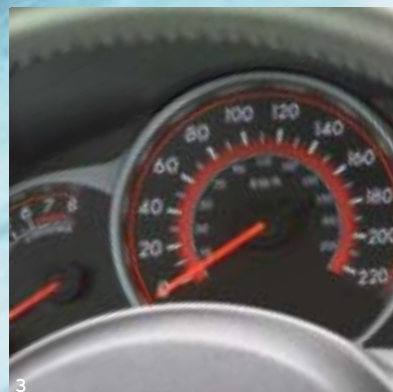




1

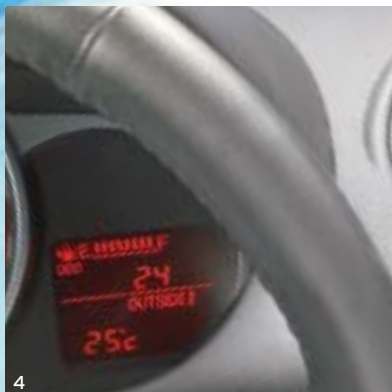


2



3

- 1 Spojler dachowy w kolorze nadwozia
- 2 Przednie światła przeciwmgielne
- 3 Czarne tarcze wskaźników z podświetleniem biało-pomarańczowym
- 4 Komputer pokładowy
- 5 Skórzana gałka dźwigni zmiany biegów
- 6 Tapicerka materiałowa



4



5



6



90 LAT INNOWACJI

Mazda jest inna. Wyjątkowa. Niepodobna do innych pojazdów na drogach. Osiągnęliśmy tak wiele, ponieważ projektujemy samochody stylowe, które intrygują i ekscytują. Wynika to z wprowadzanych przez nas innowacji. Szukamy odpowiedzi tam, gdzie inni nawet nie dostrzegają pytań. I nie zamierzamy się zmieniać. Wnieśmy toast za przyszłe modele Mazdy, które kwestionują konwencje i gwarantują wspaniałą frajdę z jazdy!

Mazda2 90th Anniversary – najważniejsze cechy:

- Silnik o poj. 1,3l, osiągający moc 63 kW (86 KM)
- 5-biegowa ręczna skrzynia biegów
- 16" felgi aluminiowe z oponami 195/45
- Przednie światła przeciwmgielne
- Spojler dachowy
- Komputer pokładowy
- Skórzana kierownica
- Skórzana gałka dźwigni zmiany biegów
- Czarne tarcze wskaźników z podświetleniem w kolorze biało-pomarańczowym
- Lusterka i klamki zewnętrzne w kolorze nadwozia
- Elektrycznie regulowane szyby z przodu i z tyłu
- Podgrzewane i elektrycznie sterowane oraz składane lusterka z obudową w kolorze nadwozia
- Zdalnie sterowany centralny zamek (składany kluczyk)
- Klimatyzacja manualna
- Audio AM/FM; RDS, odtwarzacz CD z obsługą MP3 z czterema głośnikami i wejściem AUX
- Zdalne sterowanie systemem nagłośnieniowym na kole kierownicy
- Podgrzewane fotele przednie
- ABS / EBD / EBA
- Przednie poduszki powietrzne
- Boczne poduszki i kurtyny powietrzne
- Automatyczne włączanie świateł mijania
- Dywaniki welurowe
- Lakier metallic / mica*

*Wyposażenie standardowe dla wersji specjalnej 90th Anniversary. Dostępne 4 kolory nadwozia: Aluminium Metallic (38P), Crystal White Pearl Mica (34K), Icy Blue Metallic (33Y) oraz Sparkling Black Mica (35N).

Mazda Motor Logistics Europe oddział w Polsce Sp. z o.o. zastrzega sobie prawo wprowadzania bez uprzedzenia zmian parametrów technicznych, wyposażenia, cen i specyfikacji oferowanych pojazdów. Niniejsze wydawnictwo nie stanowi oferty w rozumieniu art. 66 Kodeksu Cywilnego. Wszelkie informacje zawarte w tym wydawnictwie nie stanowią zapewnienia w rozumieniu art. 4 ust. 3 i 4 Ustawy z dnia 27 lipca 2002 roku o szczególnych warunkach sprzedaży konsumenckiej oraz o zmianie Kodeksu Cywilnego (dalej „Ustawa”) a także nie stanowią opisu towaru w rozumieniu art. 4 ust. 2 Ustawy. Indywidualne uzgodnienie właściwości i specyfikacji pojazdu następuje w umowie jego sprzedaży.

BJN 307085/POL pl/V3
Czerwiec 2010.

Internet: www.mazda.pl



Mixed Sources
Product group from well-managed
forests and other controlled sources.
Cert no. S65-COC-003883
www.fsc.org
© 1996 Forest Stewardship Council